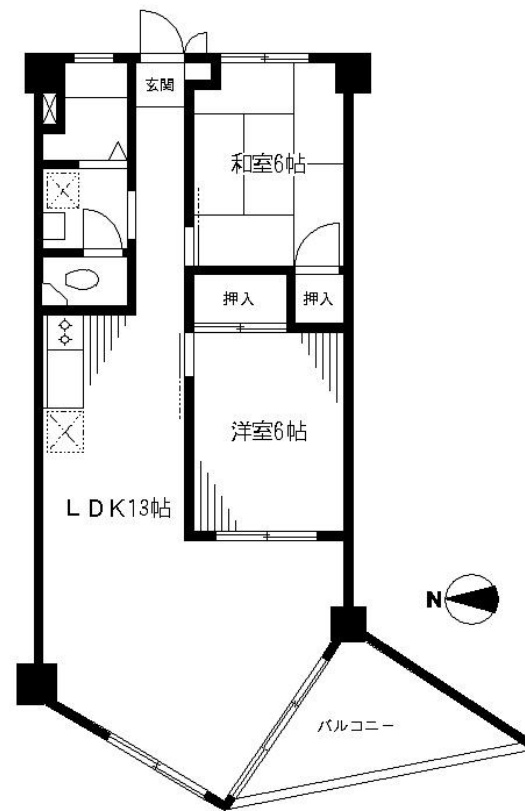


FOR RENT

賃料	管理費等
89,000円	0円

子育てにやさしい落ち着いた住環境

西武池袋線「保谷」まで徒歩5分/駅周辺は買物施設充実/



図面と現況が異なる場合は現況が優先となります。

間取りの「S」はサービスルーム(納戸)です。

間取り	2LDK		
敷金	2ヶ月	礼金	無
敷引/償却金	-	保証金	-
物件種別	マンション(居住用)		
建物名・部屋番号			
物件所在地	東京都西東京市東町3丁目		
交通	西武池袋線 保谷駅 徒歩5分		
間取詳細	LDK(13畳) 洋室(6畳) 和室(6畳)		
構造・規模	鉄筋コンクリート 8階建 2階		
専有面積	56.5㎡	向き	南西
築年月	1980年3月	契約期間	2年
損害保険	有 25000円 2年	入居時期	即時
駐車場	無		
設備	エレベーター ガスコンロ設置可 バス・トイレ別 シャワー 洗面台 洗面所独立 C A T V 光ファイバー		
その他費用	[一時金] ReloRent24加入必須 24ヵ月:19440円 駐車場登録料1台(利用時のみ):10800円		
入居諸条件	ペット不可 事務所不可 楽器等の使用相談 法人可		
保証会社	必須 [保証会社]株式会社Casa [初回保証委託料]賃料等50% [年間保証委託料(1年毎)] ¥10,000		
備考			

情報更新日2017年11月21日

No.000000278

お問合せ先



東京都知事(1)第96163号

新倉建設株式会社 本店

東京都練馬区南大泉5丁目18-17泉ビル1階

TEL:03-5935-7601

FAX:03-5935-7602

E-mail: info@niikurakensetsu.com

URL: http://niikurakensetsu.com/



携帯サイトから物件詳細を閲覧できます!

取引態様	手数料負担の割合	貸主	0%	借主	100%
仲介先物	手数料配分の割合	元付	0%	客付	100%