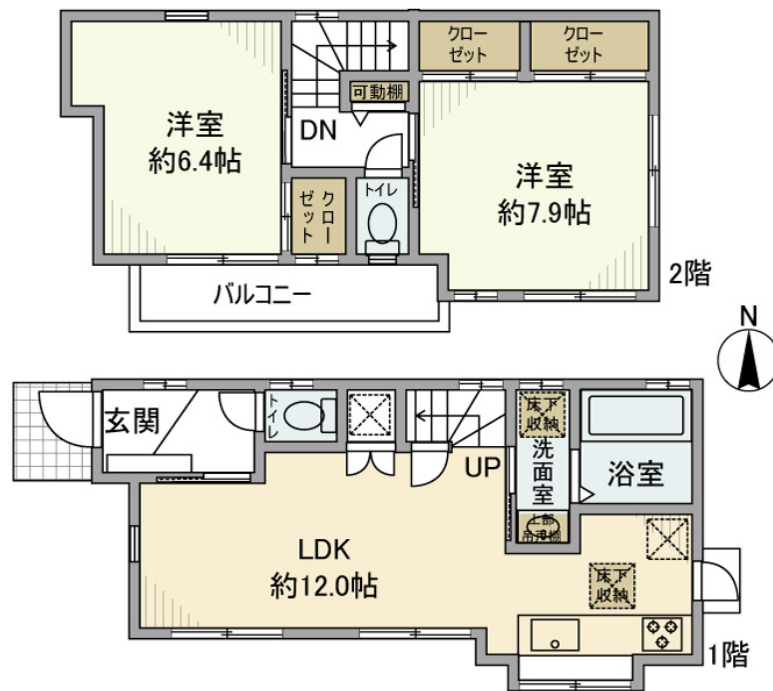


# FOR RENT

賃料	管理費等
175,000円	0円

## 子育てにやさしい落ち着いた住環境

住環境良好/小中学校・幼稚園・スーパー有/



間取り	2LDK		
敷金	2ヶ月	礼金	無
敷引/償却金	-	保証金	-
物件種別	一戸建て		
建物名・部屋番号			
物件所在地	東京都三鷹市上連雀4丁目		
交通	中央線 三鷹駅 徒歩10分		
間取詳細	LDK(12畳) 洋室(6.4畳) 洋室(7.9畳)		
構造・規模	木造 2階建 0階		
専有面積	62.36㎡	向き	南
築年月	2006年9月	契約期間	定借 2020/5/31迄
損害保険	有 25000円 2年	入居時期	即時
駐車場	付(無料)		
設備	TVインターホン 食器洗浄乾燥機 浄水器 バス・トイレ別 追い焚き風呂 浴室乾燥 シャワー 物置		
その他費用	[一時金] ReloRent24加入必須 24ヵ月:19440円 駐車場登録料1台(利用時のみ):10800円 退去査定手数料(解約精算時のみ):7020円		
入居諸条件	ペット不可 事務所不可 楽器等の使用相談 法人可		
保証会社	必須 [保証会社]株式会社Casa [初回保証委託料]賃料等50% [年間保証委託料(1年毎)]¥10,000		
備考			

図面と現況が異なる場合は現況が優先となります。

間取りの「S」はサービスルーム(納戸)です。

情報更新日2017年9月20日

No.000000330



東京都知事(1)第96163号

### 新倉建設株式会社 本店

東京都練馬区南大泉5丁目18-17泉ビル1階  
 TEL:03-5935-7601 FAX:03-5935-7602  
 E-mail: info@niikurakensetsu.com  
 URL: http://niikurakensetsu.com/



携帯サイトから物件詳細を閲覧できます!

取引態様	手数料負担の割合	貸主	0%	借主	100%
仲介先物	手数料配分の割合	元付	0%	客付	100%