

FOR RENT

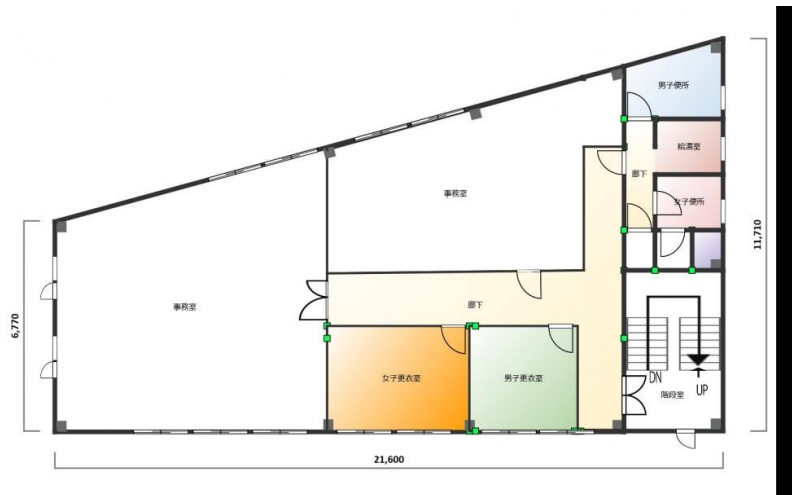
賃料	管理費等
648,000円	0円

国道16号線沿い・大型看板あり・一棟貸し！1階は

【外観】



【間取り図】



狭山市入間川四丁目テナントビル

国道16号線沿い・大型看板あり・一棟貸し1階は駐車場、バイク置き場、自転車置き場として使用可！

一棟貸し事務所
狭山狭山入間川四丁目9-30
テナントビル

賃料 648,000円 (税込)
礼金 1ヶ月 | 保証金 6ヶ月
築年数 1981年4月 | 築年数 39年 | 49

構造・規模 鉄骨3階建て
専有面積 409.23㎡ | 向き
築年月 1981年4月 | 契約期間 定期借家契約 10年
損害保険 入居時期 相談

駐車場 有(敷地内)
設備
その他費用 [備考] 看板代(賃料に含む)

入居諸条件 事務所可 法人可 飲食店可
保証会社 必須(日本賃貸保証) 2年契約:60万円(家賃100%) / 更新時:家賃50%

備考

URL: <http://niikurakensetsu.com/>
住所: 千178-0064 東京都練馬区南大泉5丁目18-17 泉ビル1階
TEL: 03-5935-7601
FAX: 03-5935-7602 新倉建設株式会社

図面と現況が異なる場合は現況が優先となります。

間取りの「S」はサービスルーム(納戸)です。

間取り			
敷金	-	礼金	1ヶ月
敷引/償却金	-	保証金	6ヶ月
物件種別	事務所(建物一部)		
建物名・部屋番号	狭山市入間川四丁目テナントビル		
物件所在地	埼玉県狭山市入間川4丁目9-30		
交通	西武池袋線 稲荷山公園駅 徒歩14分		
間取詳細			
構造・規模	鉄骨3階建		
専有面積	409.23㎡	向き	
築年月	1981年4月	契約期間	定期借家契約 10年
損害保険		入居時期	相談
駐車場	有(敷地内)		
設備			
その他費用	[備考] 看板代(賃料に含む)		
入居諸条件	事務所可 法人可 飲食店可		
保証会社	必須(日本賃貸保証) 2年契約:60万円(家賃100%) / 更新時:家賃50%		
備考			

情報更新日2018年6月19日

No.0000000626

お問合せ先



東京都知事(1)第96163号

新倉建設株式会社 本店

東京都練馬区南大泉5丁目18-17 泉ビル1階
TEL:03-5935-7601 FAX:03-5935-7602
E-mail: info@niikurakensetsu.com
URL: <http://niikurakensetsu.com/>



携帯サイトから物件詳細を閲覧できます！

取引態様	手数料負担の割合	貸主	借主
仲介元付(一般)	手数料配分の割合	元付	客付