

FOR RENT

| | |
|----------|------|
| 賃料 | 管理費等 |
| 160,000円 | 0円 |

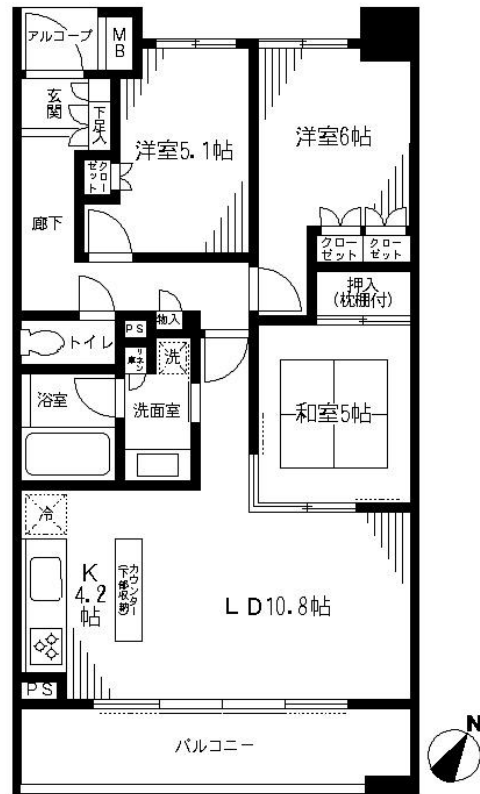
暮らす人をやさしく包み込むくつろぎの家

使い道広がるカウンターキッチン/スーパー・コンビニ徒歩5分以内/

【外観】



【間取り図】



図面と現況が異なる場合は現況が優先となります。

間取りの「S」はサービスルーム(納戸)です。

| | | | |
|----------|--|------|----------------|
| 間取り | 3LDK | | |
| 敷金 | 2ヶ月 | 礼金 | 無 |
| 敷引/償却金 | - | 保証金 | - |
| 物件種別 | マンション(居住用) | | |
| 建物名・部屋番号 | D'クラディアひばりヶ丘ミッドレジデンス 210号室 | | |
| 物件所在地 | 埼玉県新座市栗原5丁目11-36 | | |
| 交通 | 西武池袋線 ひばりヶ丘(東京)駅 徒歩7分 西武池袋線 東久留米駅 徒歩26分 | | |
| 間取詳細 | LDK(15畳) 洋室(5.1畳) 洋室(6畳) 和室(5畳) | | |
| 構造・規模 | 鉄筋コンクリート 8階建 2階 | | |
| 専有面積 | 70.09㎡ | 向き | 南東 |
| 築年月 | 2008年2月 | 契約期間 | 定借 2021/12/31迄 |
| 損害保険 | 有 25000円 2年 | 入居時期 | 即時 |
| 駐車場 | | | |
| 設備 | CATV,光ファイバー,TVインターホン,エアコン,システムキッチン,浄水器,給湯,24時間換気シス | | |
| その他費用 | [一時金] ReloRent24加入必須 24ヵ月:19440円 駐車場登録料1台(利用時のみ):10800円 | | |
| 入居諸条件 | ペット不可 事務所不可 楽器等の使用不可 法人可 | | |
| 保証会社 | 必須 [保証会社] 株式会社Casa [初回保証委託料] 賃料等50% [年間保証委託料(1年毎)] ¥10,000 | | |
| 備考 | | | |

情報更新日2018年7月22日

No.000000650



東京都知事(1)第96163号

新倉建設株式会社 本店

東京都練馬区南大泉5丁目18-17泉ビル1階
 TEL:03-5935-7601 FAX:03-5935-7602
 E-mail: info@niikurakensetsu.com
 URL: http://niikurakensetsu.com/



携帯サイトから物件詳細を閲覧できます!

| | | | | | |
|------|----------|----|----|----|------|
| 取引態様 | 手数料負担の割合 | 貸主 | 0% | 借主 | 100% |
| 仲介先物 | 手数料配分の割合 | 元付 | 0% | 客付 | 100% |