

FOR SALE

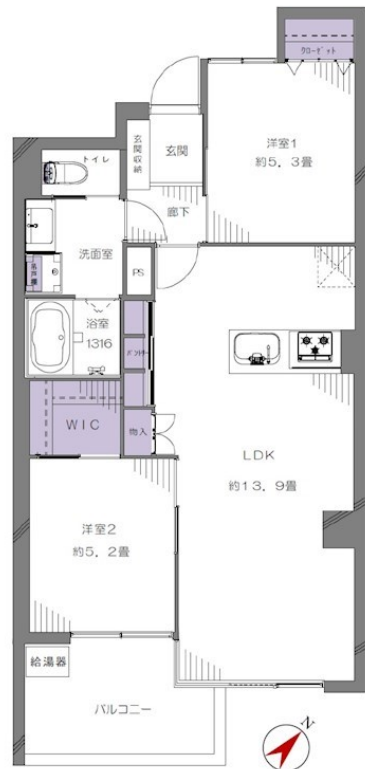
価格	間取りタイプ
2,790万円	2LDK

POINT 最寄駅から徒歩9分！駅周辺には24時間営業

【外観】



【間取り図】



クレール川口 612 9号

2,890万円

2LDK+WIC 58.98㎡

ひろびろLDK約13.9畳！開放感ある人気の前面向きキッチン！ハンドやカーテンケースを新設！

Renovation

Life Information

交通・買い物
生活便利な
好立地！

物件種目	マンション		
建物名	クレール川口 612		
物件所在地	埼玉県川口市本町2丁目2-15		
交通	京浜東北線 川口駅 徒歩9分 埼玉高速鉄道 川口元郷駅 徒歩7分		
専有面積	58.98㎡ (壁芯) (約17.84坪)	バルコニー面積	6.2㎡
構造規模	鉄骨鉄筋コンクリート造11階建		
所在階	6階	総戸数	121戸
築年月	1980年4月	修繕積立金	12,980円
管理形態	全部委託	管理費	7,010円
駐車場	無		
土地権利	所有権		
現況	空き	引渡日	即時
建築確認番号		開発許可番号	
設備	浄水器 / 浴室乾燥 / 全室フローリング / ウォークインクローゼット / 洗濯機置場:室内有 / エアコン / エレベータ		
周辺施設	セブンイレブン川口本町1丁目店 238m / 西友 川口本町店 432m / 川口市立医療センター 本町診療所 311m / 本町2丁目緑地 145m / 川口市立中央図書館 766m		
その他費用			
備考			

現況と異なる場合には現況を優先します。 間取りの「S」はサービスルーム（納戸）です。
価格は物件の代金総額を表示しており、消費税が課税される場合は税込と表記の上、税込価格で表示しております。

取引条件の有効期限:2018年8月16日

No.0000000029



東京都知事(1)第96163号

新倉建設株式会社 本店

TEL:03-5935-7601 FAX:03-5935-7602

東京都練馬区南大泉5丁目18-17泉ビル1階

URL:<http://niikurakensetsu.com/>
E-Mail:info@niikurakensetsu.com

取引態様:一般媒介

