

# FOR RENT

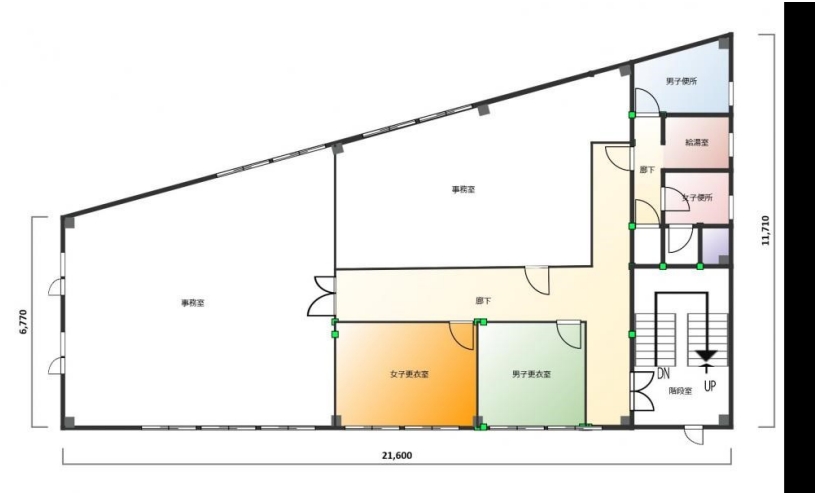
賃料	管理費等
648,000円	0円

## 国道16号線沿い・大型看板あり・一棟貸し！1階は

【外観】



【間取り図】



**狭山市入間川四丁目テナントビル**

国道16号線沿い・大型看板あり・一棟貸し・1階は駐車場、バイク置き場、自転車置き場として使用可！

一棟貸し事務所  
狭山市入間川四丁目9-30  
テナントビル

賃料 648,000円 (税込)  
礼金 1ヶ月 | 保証金 6ヶ月

築年数 38年

構造 鉄骨3階建

専有面積 409.23㎡

築年月 1981年4月

損保 有(敷地内)

設備 [備考] 看板代(賃料に含む)

その他費用

入居諸条件 事務所可 法人可 飲食店可

保証会社 必須(日本賃貸保証) 2年契約:60万円(家賃100%) / 更新時:家賃50%

備考

URL: <http://niikurakensetsu.com/>

住所: 千178-0064 東京都練馬区南大泉5丁目18-17 泉ビル1階

TEL: 03-5935-7601  
FAX: 03-5935-7602

新倉建設株式会社

間取り	事務所(建物一部)		
敷金	-	礼金	1ヶ月
敷引/償却金	-	保証金	6ヶ月
物件種別	事務所(建物一部)		
建物名・部屋番号	狭山市入間川四丁目テナントビル		
物件所在地	埼玉県狭山市入間川4丁目9-30		
交通	西武池袋線 稲荷山公園駅 徒歩14分		
間取詳細			
構造・規模	鉄骨3階建	向き	
専有面積	409.23㎡	契約期間	定期借家契約10年
築年月	1981年4月	入居時期	相談
損害保険			
駐車場	有(敷地内)		
設備			
その他費用	[備考] 看板代(賃料に含む)		
入居諸条件	事務所可 法人可 飲食店可		
保証会社	必須(日本賃貸保証) 2年契約:60万円(家賃100%) / 更新時:家賃50%		
備考			

図面と現況が異なる場合は現況が優先となります。

間取りの「S」はサービスルーム(納戸)です。

情報更新日2019年1月8日

No.0000000626



東京都知事(1)第96163号

**新倉建設株式会社 本店**

東京都練馬区南大泉5丁目18-17 泉ビル1階

TEL:03-5935-7601 FAX:03-5935-7602

E-mail: info@niikurakensetsu.com

URL: <http://niikurakensetsu.com/>



携帯サイトから物件詳細を閲覧できます！

取引態様	手数料負担の割合	貸主	借主
仲介元付(一般)	手数料配分の割合	元付	客付